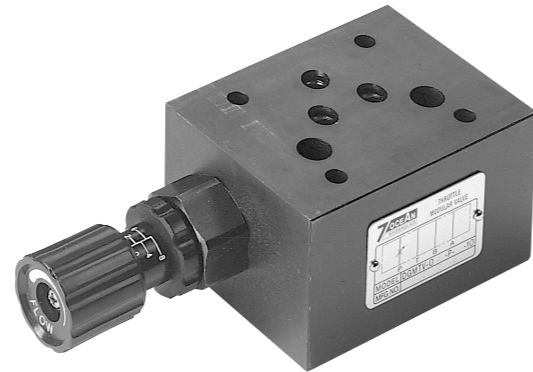


特性：

- 速度控制時使用。
- 不須管道連接，減少漏油機會及配管成本。
- 洩漏小、低振動、低噪音、易保養。
- 閥體緊湊結合，減少系統要求空間。
- 適用於 ISO, CETOP, NFPA及DIN國際標準之安裝面。



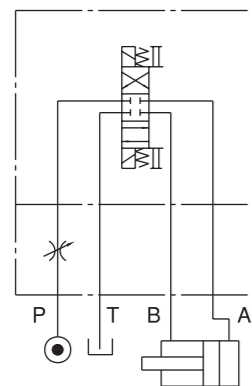
型號：MTV-03-P-10

技術性能參數：

最大流量	100 l/min {26.5 GPM}
最高使用壓力	320 bar {4570 PSI}
工作環境溫度	-20°C~+50°C
介質溫度範圍	-20°C~+70°C
介質粘度範圍	15~400 mm ² /s
工作介質	ISO VG 32, 46, 68
介質過濾精度要求	絕對精度 25μm 或更高精度
安裝表面	ISO 4401-AC-05-4-A
重量	P型疊加式節流閥 2.5 Kg

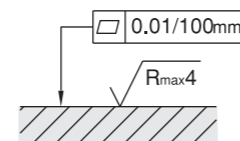
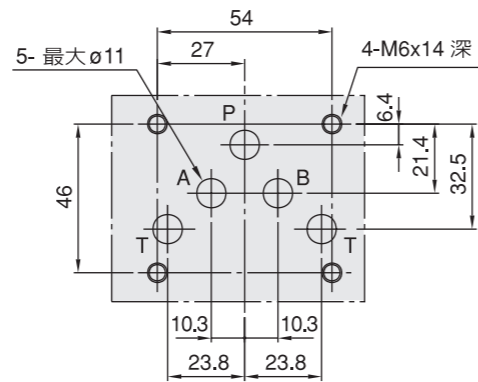
液壓使用示例：

MTV-03-P-10



安裝面尺寸：

安裝面符合：ISO4401-AC-05-4-A



油路板表面必須之加工精度。

型號說明：

M TV - 03 - P - 10 - * *

1	疊加式設計
2	節流閥
3	公稱通徑：10 通徑
4	結構
5	設計序號
6	輔助特性

• 安裝表面：符合 ISO 4401/CETOP-5(NFPA-D05/DIN 24340(NG10))

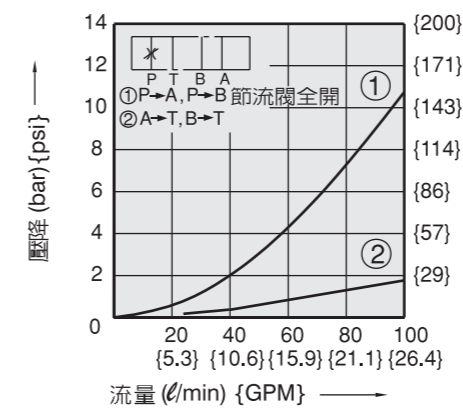
• P：P油路疊加式節流閥，控制 P油路節流。

• 10：附流量調節旋鈕 • 20：不附流量調節旋鈕(內六角螺釘型)

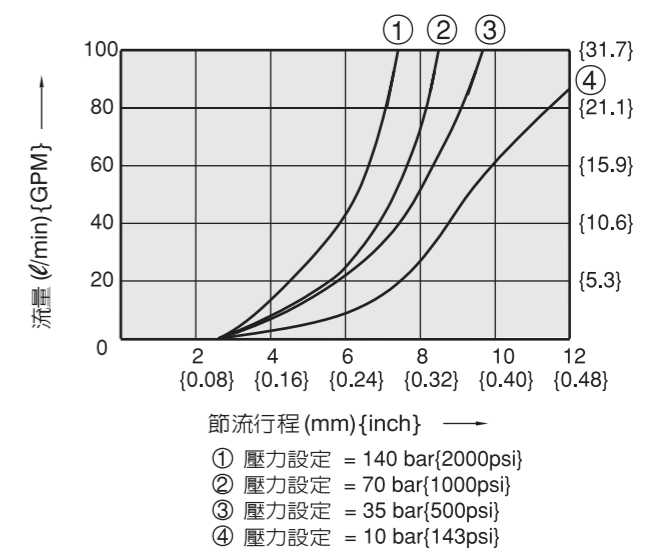
特性曲線：

介質粘度: 32 mm²/s

壓降特性曲線
MTV-03-P-10



節流行程對流量曲線
MTV-03-P-10

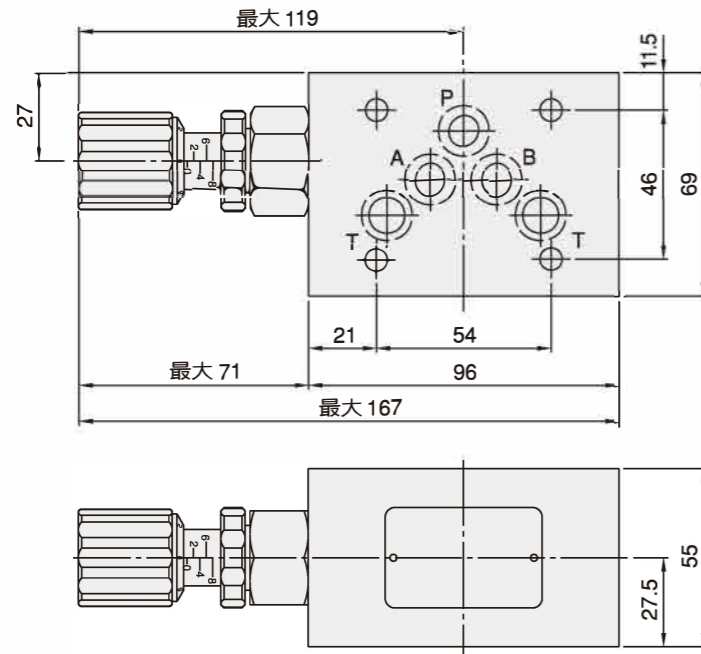


外形尺寸：

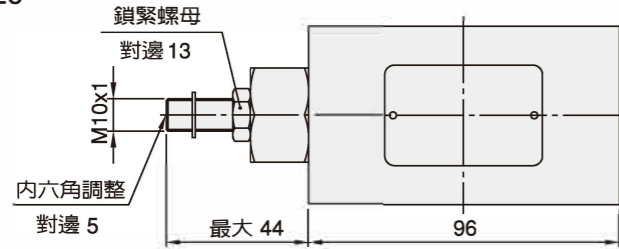
尺寸：mm

MTV-03-P-10

第3角法投影 

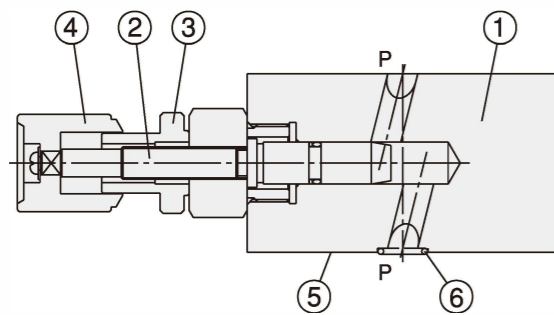


MTV-03-P-20



結構說明：

MTV-03-P-10



1. 閥體
2. 調節螺桿
3. 固定旋鈕
4. 流量調節旋鈕
5. 安裝面符合DIN24340之NG10規格 (ISO4401-AC-05-4-A)，閥緊固螺釘 M6，緊固扭距12~15 Nm
6. O形圈 AS568-014 (Hs 90)