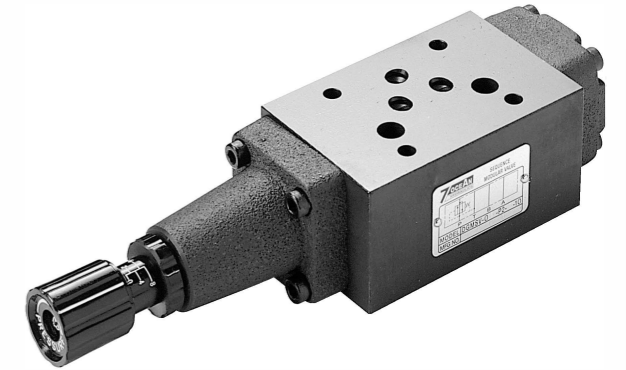


### 特性：

- 直動型壓力順序調節設計。
- 不須管道連接，減少漏油機會及配管成本。
- 洩漏小、低振動、低噪音、易保養。
- 閥體緊湊結合，減少系統要求空間。
- 具有兩種壓力調整範圍。
- 適用於 ISO, CETOP, NFPA 及 DIN 國際標準之安裝面。

### 技術性能參數：

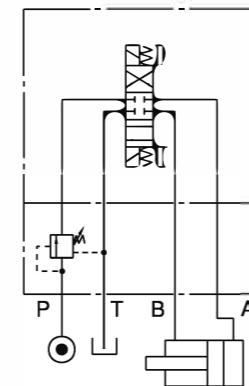
最大流量	80 l/min {21.2 GPM}
最高使用壓力	320 bar {4750 PSI}
壓力設定範圍	1: 7~70 bar
	2: 35~140 bar
工作環境溫度	-20°C~+50°C
介質溫度範圍	-20°C~+70°C
介質粘度範圍	15~400 mm <sup>2</sup> /s
工作介質	ISO VG 32, 46, 68
介質過濾精度要求	絕對精度 25μm 或更高精度
安裝表面	ISO 4401-AC-05-4-A
重量	3.5 Kg



型號：MSV-03-P2-1-10

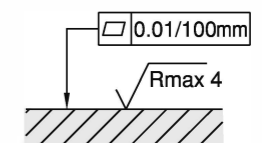
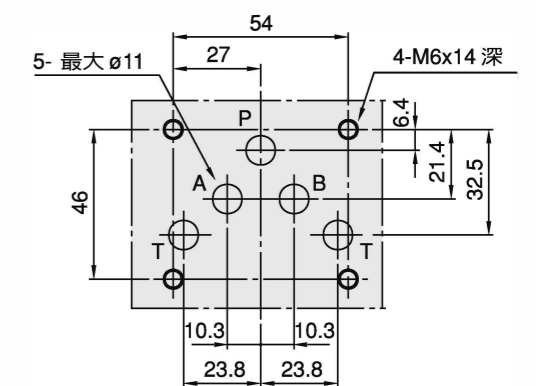
### 液壓使用示例：

MSV-03-P2- \*-10



### 安裝面尺寸：

安裝面符合：ISO4401-AC-05-4-A



油路板表面必須之加工精度。

型號說明：

**M** **SV** - **03** - **P2** - **1** - **10** - \* \*

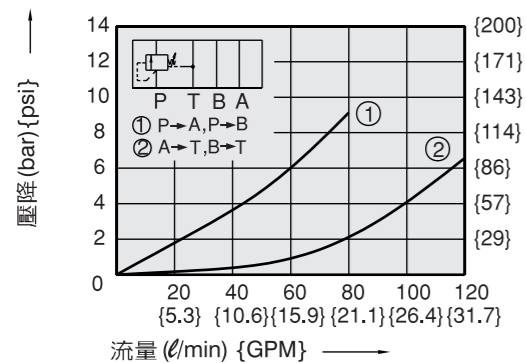
① ② ③ ④ ⑤ ⑥ ⑦ ⑧

1	疊加式設計
2	壓力順序閥
3	公稱通徑：10 通徑
• 安裝表面：符合 ISO 4401/CETOP-5(NFPA-D05/DIN 24340(NG10))	
4	控制油路
• P：控制 P 油路。	
5	控制型式
• 2：內部先導供油；外部先導泄油	
6	壓力調整範圍
• 1：7 ~ 70 bar.                      • 2：35 ~ 140 bar.	
7	設計序號
• 10：附壓力調節旋鈕                      • 20：不附壓力調節旋鈕（內六角螺釘型）	
8	輔助特性

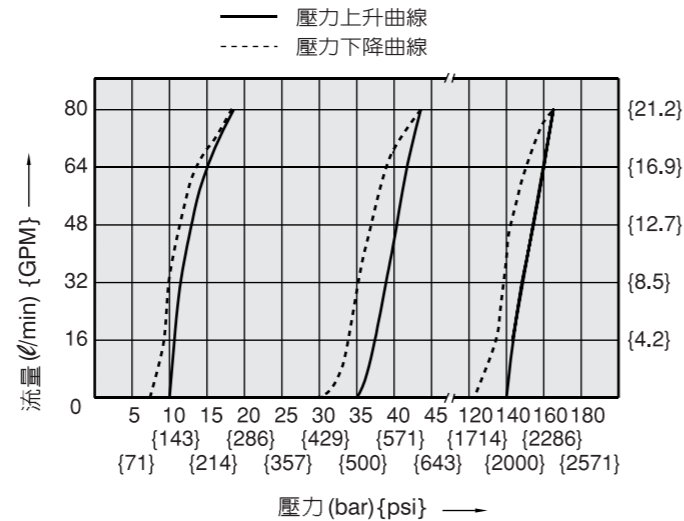
特性曲線：

介質粘度：32 mm<sup>2</sup>/s

壓降特性曲線  
MSV-03-P2- \*-10



壓力對流量曲線  
MSV-03-P2- \*-10

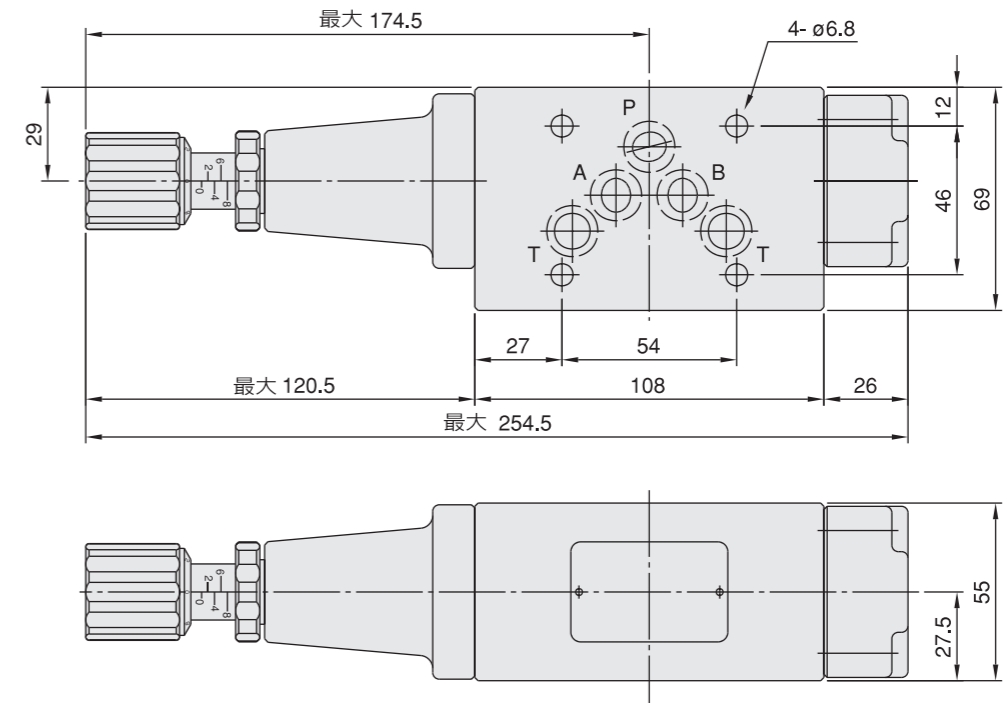


外形尺寸：

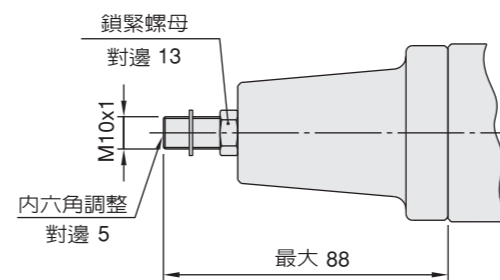
尺寸：mm

MSV-03-P2- \*-10

第3角法投影

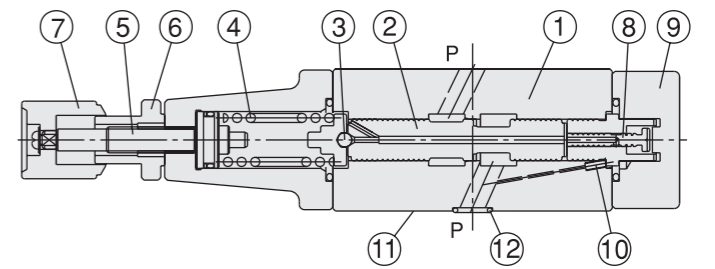


MSV-03-P2- \*-20



結構說明：

MSV-03-P2- \*-10



- |           |  |
|-----------|--|
| 1. 閥體     | 8. 活塞  |
| 2. 滑閥     | 9. 側蓋  |
| 3. 鋼珠     | 10. 節流塞頭   |
| 4. 調壓彈簧   | 11. 安裝面符合 DIN24340 之 NG10 規格 (ISO4401-AC-05-4-A)，閥緊固螺釘 M6，緊固扭矩 12~15Nm |
| 5. 調節螺桿   | 12. O 形圈 AS568-014 (Hs 90)   |
| 6. 固定旋鈕   |  |
| 7. 壓力調節旋鈕 |  |