

# 疊加式液控單向閥(低噪音型)



MPD-02 6 通徑

## 特性：

- 先導控制單向流動設計(低噪音型)。
- 不須管道連接，減少漏油機會及配管成本。
- 洩漏小、低振動、低噪音、易保養。
- 閥體緊湊結合，減少系統要求空間。
- 防止油路洩漏，導致油壓缸作動。
- 適用於 ISO, CETOP, NFPA 及 DIN 國際標準之安裝面。



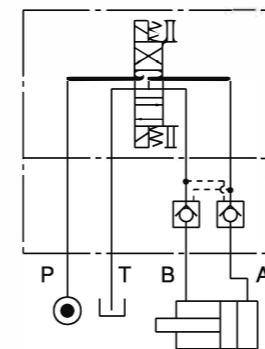
## 技術性能參數：

最大流量	50ℓ /mm {13.2 GPM}	
最高使用壓力	320 bar {4570 PSI}	
單向閥開啓壓力	1: 2 bar {29 PSI}	
	2: 5 bar {71 PSI}	
面積比	先導滑閥	1
	閥蕊座	0.51
	小閥蕊座	0.06
工作環境溫度	-20°C ~ +50°C	

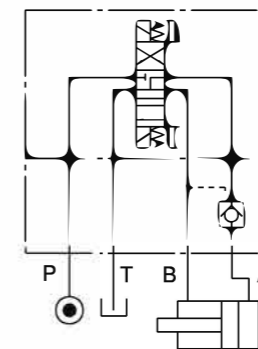
介質溫度範圍	-20°C ~ +70°C	
介質粘度範圍	15~400 mm <sup>2</sup> /s	
工作介質	ISO VG 32,46,68	
介質過濾精度要求	絕對精度 25μm 或更高精度	
安裝表面	ISO 4401-AB-03-4-A	
重量	W型疊加式液控單向閥	1.2 kg
	A型疊加式液控單向閥	1.2 kg
	B型疊加式液控單向閥	1.2 kg

## 液壓使用示例：

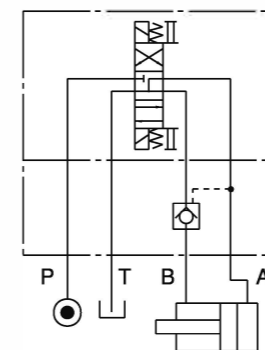
MPD-02-W- \*-10



MPD-02-A- \*-10

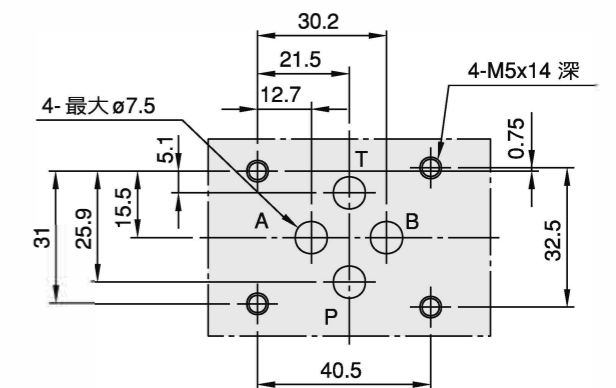


MPD-02-B- \*-10



## 安裝面尺寸：

安裝面符合：ISO 4401-AB-03-4-A



0.01/100mm

Rmax 4

油路板表面必須之加工精度。

B

液控單向閥

6 通徑

型號說明：

**M PD - 02 - W - 1 - 10 - \*\***

① ② ③ ④ ⑤ ⑥ ⑦

- ① 疊加式設計
- ② 液控單向閥(低噪音型)
- ③ 公稱通徑：6 通徑

• 安裝表面：符合 ISO-4401/ CETOP-3 (NFPA-D03/ DIN 24340 (NG 6))

④ 結構

- W：A及B油路疊加式液控單向閥(低噪音型)，先導控制 A及 B油路流動。
- A：A油路疊加式液控單向閥(低噪音型)，先導控制 A油路流動。
- B：B油路疊加式液控單向閥(低噪音型)，先導控制 B油路流動。

⑤ 單向閥開啓壓力

- 1：2 bar
- 2：5 bar

⑥ 設計序號

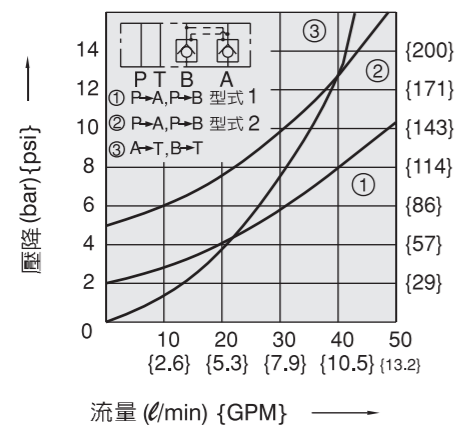
⑦ 輔助特性

特性曲線：

介質粘度：32 mm<sup>2</sup>/s

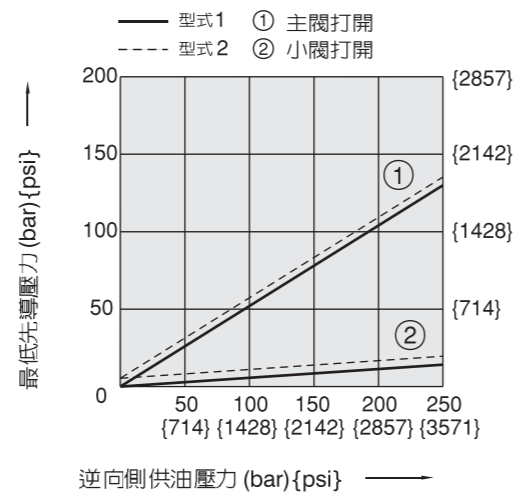
壓降特性曲線

MPD-02-W-\*\*-10



最低先導壓力特性

MPD-02-W-\*\*-10

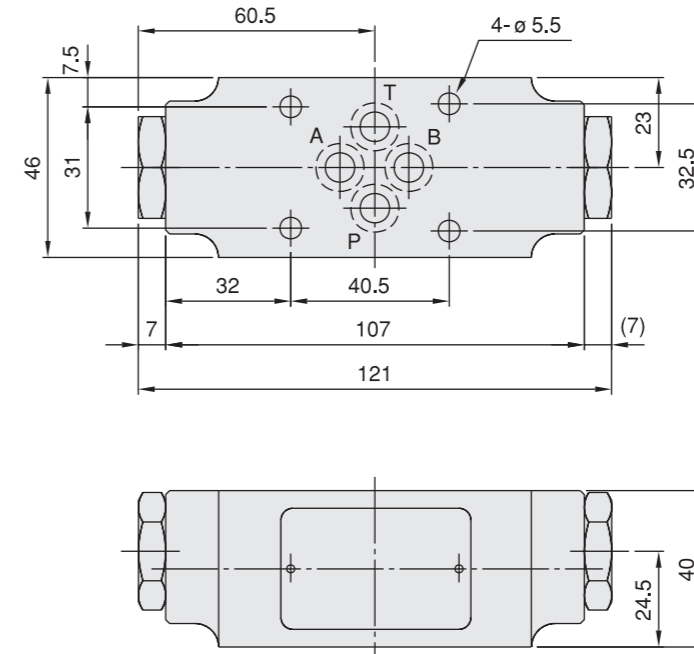


外形尺寸：

尺寸：mm

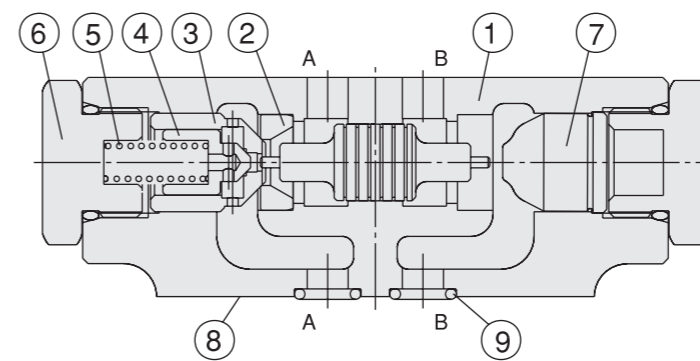
MPD-02-W-\*\*-10  
MPD-02-A-\*\*-10  
MPD-02-B-\*\*-10

第3角法投影



結構說明：

MPD-02-A-\*\*-10



1. 閥體
2. 閥蕊座
3. 閥蕊 1
4. 閥蕊 2
5. 閥蕊彈簧
6. 六角螺帽
7. 擋塊 (單油路時使用)
8. 安裝面符合 DIN24340 之 NG6規格 (ISO4401-AB-03-4-A)，閥緊固螺釘 M5，緊固扭矩 8-9 Nm
9. O形圈 1B-P9