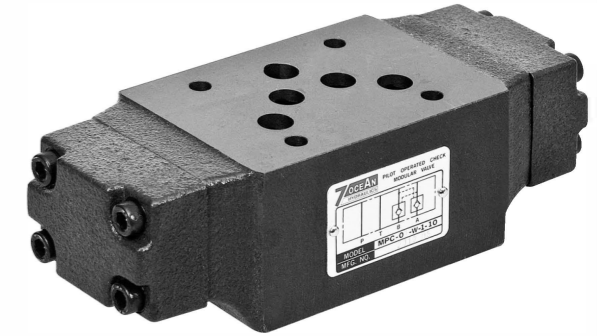


特性：

- 先導控制單向流動設計。
- 不須管道連接，減少漏油機會及配管成本。
- 洩漏小、低振動、低噪音、易保養。
- 閥體緊湊結合，減少系統要求空間。
- 防止油路洩漏，導致油壓缸作動。
- 適用於 ISO, CETOP, NFPA 及 DIN 國際標準之安裝面。



型號：MPC-03-W-1-10

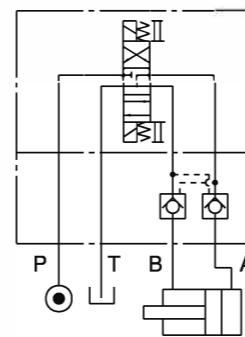
技術性能參數：

最大流量	100 l/min{26.5 GPM}	
最高使用壓力	320 bar{4570 PSI}	
單向閥開啓壓力	1: 2 bar{29 PSI}	
	2: 5 bar{71 PSI}	
面積比	先導滑閥	1
	閥蕊座	0.33
	小閥蕊座	-
工作環境溫度	-20°C~+50°C	

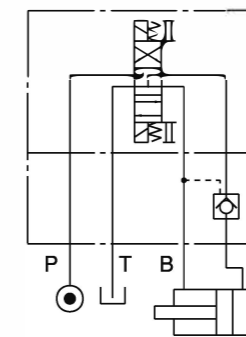
介質溫度範圍	-20°C~+70°C	
介質粘度範圍	15~400 mm ² /s	
工作介質	ISO VG 32,46,68	
介質過濾精度要求	絕對精度 25µm 或更高精度	
安裝表面	ISO 4401-AC-05-4-A	
重量	A型疊加式單向節流閥	3.6 kg
	B型疊加式單向節流閥	3.6 kg
	W型疊加式單向節流閥	3.6 kg

液壓使用示例：

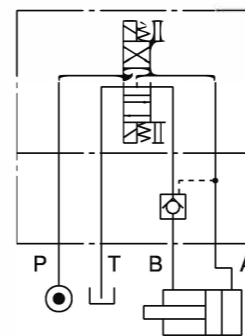
MPC-03-W- *-10



MPC-03-A- *-10

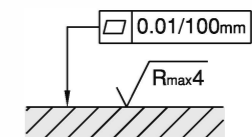
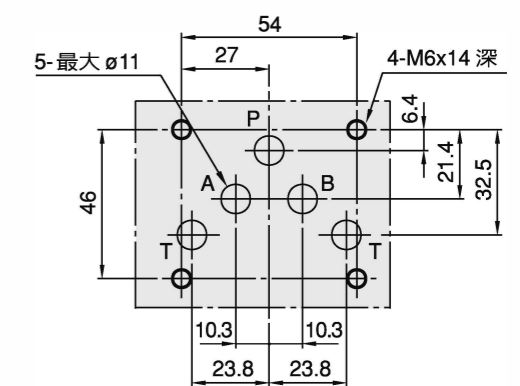


MPC-03-B- *-10



安裝面尺寸：

安裝面符合：ISO 4401-AC-05-4-A



油路板表面必須之加工精度。

型號說明：

M PC - 03 - W - 1 - 10 - * *

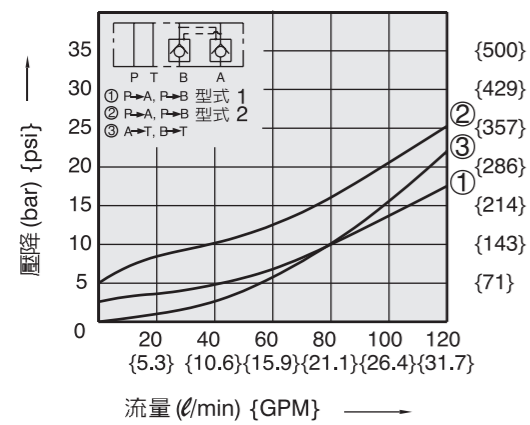
① ② ③ ④ ⑤ ⑥ ⑦

1	疊加式設計
2	液控單向閥
3	公稱通徑：10 通徑
<ul style="list-style-type: none"> 安裝表面：符合 ISO 4401/CETOP-5(NFPA-D05/DIN 24340(NG10)) 	
4	結構
<ul style="list-style-type: none"> W：A及B油路疊加式液控單向閥(低噪音型)，先導控制 A 及 B 油路流動。 A：A油路疊加式液控單向閥(低噪音型)，先導控制 A 油路流動。 B：B油路疊加式液控單向閥(低噪音型)，先導控制 B 油路流動。 	
5	單向閥開啓壓力
<ul style="list-style-type: none"> 1：2 bar 2：5 bar 	
6	設計序號
7	輔助特性

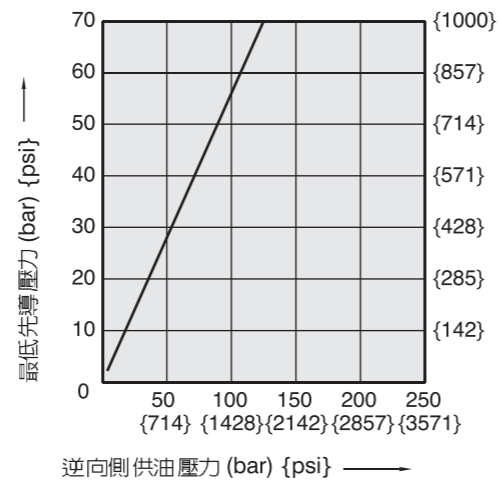
特性曲線：

介質粘度:32 mm²/s

壓降特性曲線
MPC-03-W- *-10



最低先導壓力特性
MPC-03-W- *-10

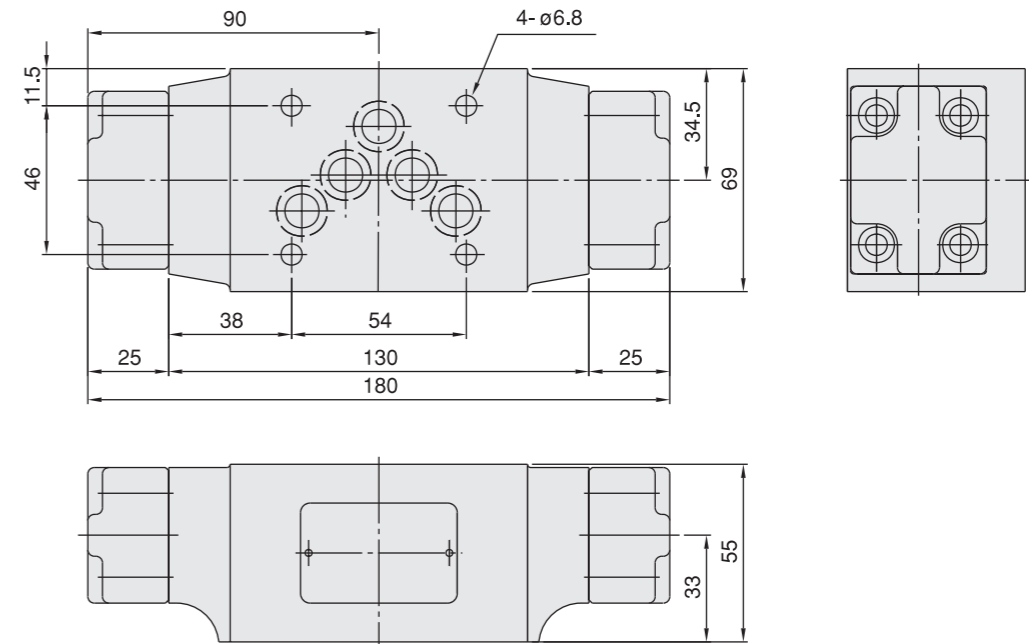


外形尺寸：

尺寸：mm

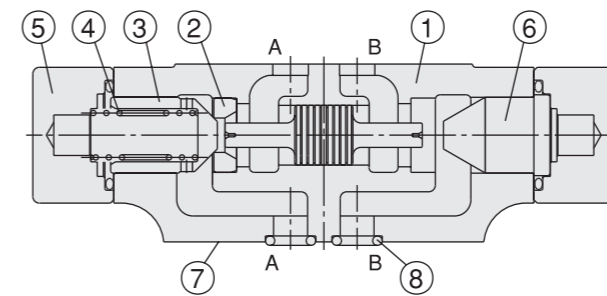
MPC-03-W- *-10
MPC-03-A- *-10
MPC-03-B- *-10

第3角法投影



結構說明：

MPC-03-A- *-10



1. 閥體
2. 閥蕊座
3. 閥蕊
4. 閥蕊彈簧
5. 側蓋
6. 擋塊 (單油路時使用)
7. 安裝面符合 DIN24340之NG10規格 (ISO4401-AC-05-4-A)，閥緊固螺釘 M10，緊固扭矩12~15 Nm
8. O形圈 AS568-014 (Hs 90)