

7EP

型號說明

7EP - 22 - 28 - A4 - 10

1      2      3      4      5

1 節能變頻液壓系統

2 電動機容量

- 15 : 1.5 kW      • 22 : 2.2 kW

3 無負載吐油量

- 14 : 14L/min      • 28 : 28L/min

4 壓力調整範圍

- A2 : 1.5~3.5MPa    • A3 : 3.0~5.5MPa    • A4 : 5.0~7.0MPa

5 設計序號



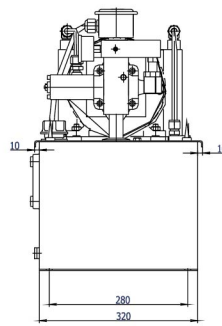
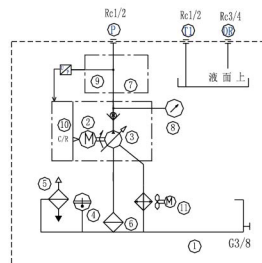
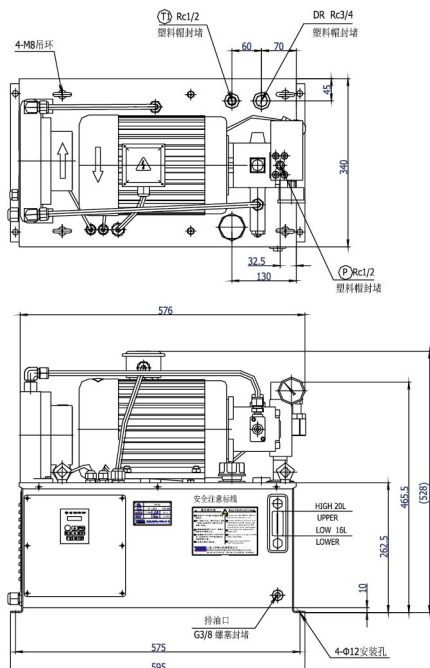
技術規格

型號	電動機容量 (KW)	油箱容量 (L)	最大使用壓力 (Mpa)	最大吐油量 (L/min)	額定電流 (A) 220V/ 50 HZ (三相)	質量 (Kg)
7EP-15-14-***	1.5 kW	10	7	14	6.5	50
7EP-22-28-***	2.2 kW	20		28	8.7	65

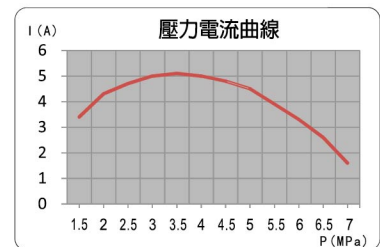
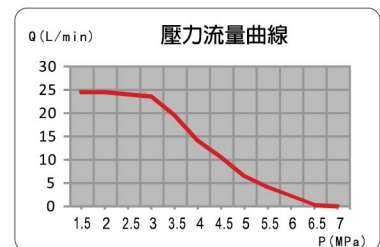
外型尺寸

7EP-22-28-A4-10

原理圖



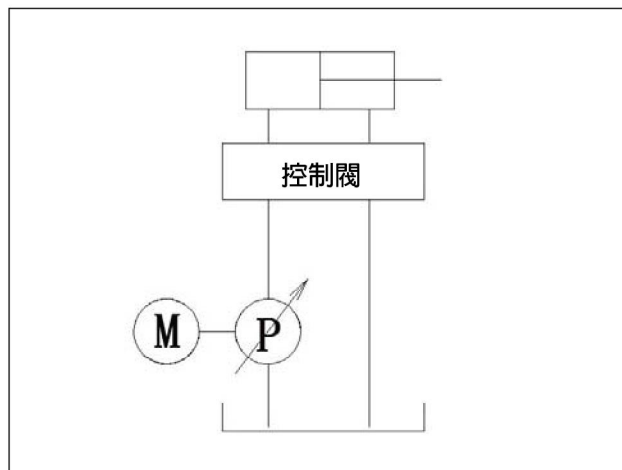
性能



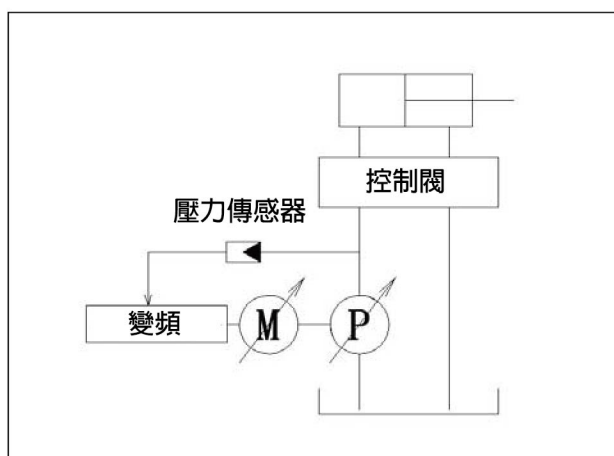
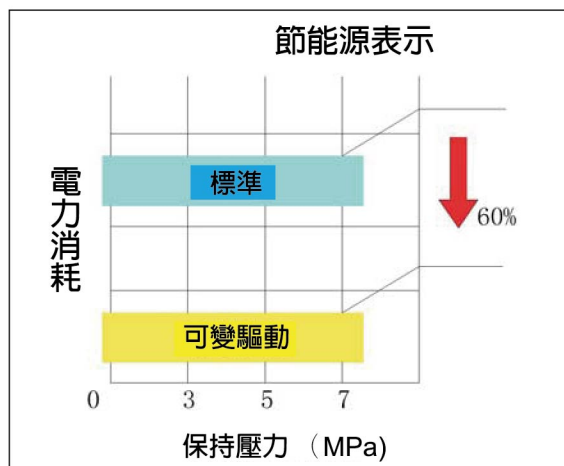
- 1. 箱體
- 2. 變頻電機
- 3. 變量葉片泵
- 4. 液位計
- 5. 注油器
- 6. 過濾器
- 7. 油路塊
- 8. 壓力計
- 9. 壓力傳感器
- 10. 冷卻器
- 11. 冷卻器

機能

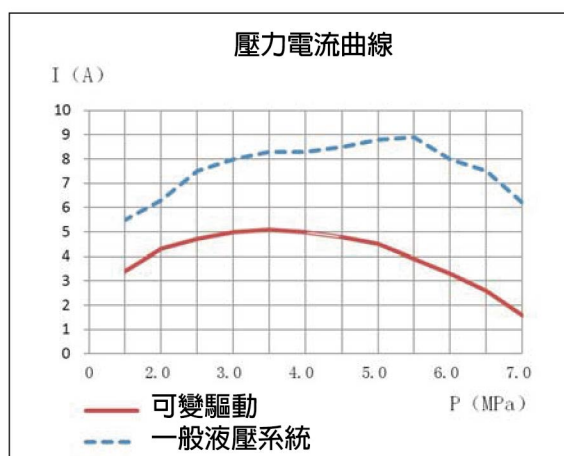
7EP



一般液壓系統



變頻液壓系統



特性

1. 設定、操作簡單

- ① 只要接通電源即可進行動作。
- ② 採用觸按面板方式，可簡單地進行各參數設定。

2. 節能式壓力流量控制

- ① 搭載壓力傳感器，配合負荷狀態供給必要流量。
- ② 保壓時保持必要的壓力，用低轉數運轉。
- ③ 連續保壓時，節能60%以上。

3. 低噪音、低發熱

- ① 保壓時的電機用低轉速運轉時，比一般油壓系統低15dB左右，實現低噪音。
- ② 連續保壓時(6MPa)的油溫可控制在室溫+2°C，實現低發熱。